

Department of pre University Vijayapur
Model Question paper 2025-26

CLASS: II PUC
SUBJEC: ARABIC (11)
TIME: 3HRS

ACADEMIC YEAR: 2025- 26
MAXIMUM MARKS: 80
NUMBER OF QUESTIONS: 41

(INSTRUCTIONS) الملاحظات

1. QUESTION PAPER HAS FIVE PARTS ALL ARE COMPULSORY.
2. STRICTLY MENTION ALL ROMAN AND SUB QUESTION NUMBERS.
3. READ ALL THE FOLLOWING QUESTIONS CAREFULLY AND RIGHT THE ANSWER.
4. PART – A QUESTIONS, ONLY THE FIRST WRITTEN ANSWERS WILL BE CONSIDERED FOR EVALUATION.

Part-A

10x1=10

اختر جوابا صحيحا من الأجوبة التالية Choose the correct answers from the following

(1) من كفل النبي صلى الله عليه وسلم؟

- (a) جدّه عبد المطلب
(b) عمه أبوطالب
(c) ابوه عبد الله
(d) عمه ابو لهب

(2) كان..... يعاقب البغاة وقطاع السبيل



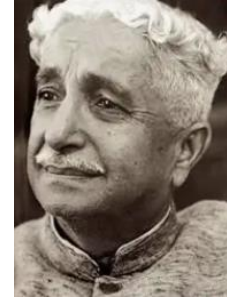
(a)



(b)



(c)



(d)

(3) سالت من يزرع القمح

- (a) البطة
B خطأ
B صحيح
B صحيح
B خطأ

- (a) صحيح
A خطأ
A صحيح
A خطأ
(b) خطأ
(c) صحيح
(d) خطأ

(4) دخل الدكتور كومفوفو في معبد

- (a) سيتارام
(b) رام كريشنا،
(c) رام رام
(d) راجارام

(5) أكان شيرشاه سوري يتأسف

- (A) لأنه نال السلطنة في صغر سنه
(B) لأنه غنيا
- (a) A صحيح
(b) A خطأ
(c) A صحيح
(d) A خطأ
- (a) B خطأ
(b) B صحيح
(c) B صحيح
(d) B خطأ

(6)

(Reason) لأنه كان ينكر نظام الطبقات بين الناس

(Assertion) خالف غوتم بونظبقة برهمن

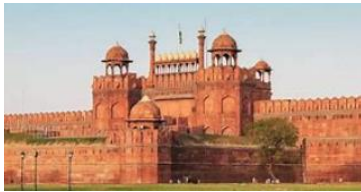
- (a) A صحيح
(b) A خطأ
(c) A صحيح
(d) A خطأ
- (a) R صحيح
(b) R صحيح
(c) R خطأ
(d) R خطأ

(7) (A) (Assertion) اراد احمد ان يزور مكة المكرمة (R) (Reason) كي يشاهد الاثار التاريخيه

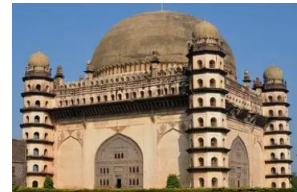
- (a) A صحيح
(b) A خطأ
(c) A صحيح
(d) A خطأ
- (a) R صحيح
(b) R صحيح
(c) R خطأ
(d) R خطأ

(7)

(8) بناه المغول شاه جهان لتذكار زوجته الحبيبه



(a)



(b)



(c)



(d)

(9) يعد غوتم بوذ من اهل

(a) البصيره

(b) الندامة

B خطأ

(a) صحيح A

B صحيح

(b) خطأ A

B صحيح

(c) صحيح A

B خطأ

(d) خطأ A

(10) رتّب الجملّ الآتية Rearrange the following

(a) اعزني من فضلك حماراً،

(b) اريد ان اسافر الى القرية المجاوره في عمل عاجل

(c) ولكنه ليس لدي مطيه

(d) مره اتى صديق شاشه سكن فقال له،

(a) ACBD

(b) CBDA

(c) BACD

(d) CABD

5x1=5

Fill in the blanks with suitable option

ضع في الاماكن الخالية الفاظا مناسبة

B

(11)الرجل في النهر - سمع ، كتب ، غرق

(12) كم درهما عندك ، كتابك ، مالك

(13) افلا ينظرون الى كيف خلقت ، القلب ، الكلب ، الابل

(14) جلس الفلاح شجرة، فوق ، تحت امام

(15) اذان.....، الصلاة ، اللعب ، الطعام

5x1=5

Match the following

صل بين الالف و الباء

C

1 ناصب فعل المضارع

1

(A) للجمل عنق طويل (16)



2

(B) انصر أخاك

3 فعل الامر

3

(C) فتح الباب

4 فعل المضارع المجهول

4

(D) لماذا تذهب



5

(E) يُجَبِّسُ السارق

6 الي المدرسة ؟

6

PART -B

2x4=8

IIترجم و اشرح أي فقرتين من الفقرات التالية واذكر النقاط العلمية / الاندماج الاجتماعي / القيم الأخلاقية

Translate & explain any 2 of the following paragraphs & mention scientific points / social integration /Ethical values

(17) فيه مائة وأربع عشرة سورة وثلاثون جزءاً. وقد فسّم المفسرون السور إلى قسمين: القسم الأول سور مكية، التي أنزلت قبل الهجرة، والقسم الثاني سور مدنية، التي أنزلت في المدينة المنورة. السور والآيات المكية تتعلق عامة بالأصول الدينية، كالعقائد المتعلقة بوجود الله، وإثبات الرسالة، والبعث بعد الموت. بينما السور والآيات المدنية تتعلق عامة بالأحكام والعبادات، وأمور الدنيا (كالتجارة والنكاح والبيع وغير ذلك)، التي تتعلق بالحياة الإنسانية والإسلامية.

(18) هي المدينة المنورة، وتسمى أيضاً طيبة. وهي البلدة التي هاجر إليها رسول الله صلى الله عليه وسلم وأصحابه رضي الله عنهم حينما أودوا في مكة وضائق عليهم أرضها، فصار أهل المدينة أنصاراً لرسول الله وأصحابه. فأمن بها المسلمون، وعزّ الإسلام، واتخذها الرسول عليه السلام له داراً ومركزاً للإسلام، حتى لحق بالرفيق الأعلى، وصارت عاصمة للخلافة الإسلامية في عهد الخلفاء الراشدين.

(19) وتعود أهمية نشر اللغة العربية في الهند إلى المدارس العربية وعلمائها، فإنهم قاموا بإنشاء المدارس العربية لنشر اللغة العربية والثقافة الإسلامية. وأول مدرسة عربية أقيمت في الهند هي دار العلوم ديوبند في أوتار براديش، التي أسسها حجة الإسلام الإمام محمد قاسم النانوتوي. ومن المدارس الأخرى (الباقيات الصالحات) في فيلور، تاميل نادو، التي أقامها الشيخ الشهير كاكاسعيد والشيخ عبد الوهاب القادري. وكذلك (جامعة دار السلام) بعمر آباد بولاية تاميل نادو، التي أسسها التاجر الغيور على الإسلام والمسلمين كاكاسعيد محمد عمر لنشر اللغة العربية والإسلام في جنوب الهند عام 1924م.

(20) حاتم الطائي مشهور بالجود والسخاء. وقد سمع به أحد الملوك، فأرسل إليه رسولاً يطلب منه أن يهدي إليه جواداً يملكه من أجود الخيل العربية. فلما بلغ الرسول حاتمًا، أحسن استقباله وبالغ في إكرامه قبل أن يعرف السبب الذي جاء من أجله. ولم يجد حاتم شيئاً أبلغ في الكرم من أن يذبح للضيف جواده الأصيل. ولم يتحدث الضيف في أمر الهدية التي أرادها سيده، وظل ممسكاً عن ذلك حتى أكل هنيئاً، وشرب مريئاً.

(b) اشرح الجمل الآتية مع سياق المتن

(Translate & explain any 2 of the following sentences with reference to context)

2x4=8

(21) محمد رسول الله والذين معه اشداء على الكفار

(22) و الخمر جماع الإثم

(23) المسلم أخ المسلم

(24) النساء حباله الشيطان

1x5=5

(c) اكتب خلاصة من العنوان الآتي Write the summary of Abul kalam

(25) مولانا أبوالكلام آزاد

PART -C

2x3=6

III(a) ترجم الآيات الآتية مع شرحها

(Translate & explain any 2 of the following couplets)

- (26) تَرَاهُ فِي مَنقَارِهِ الرَّقِيقِ كَلُّوْلُوبِلْقَطُ بِالْعَقِيقِ
(27) إِنَّ ابْتُلِيتَ فَنِقُ بِاللَّهِ وَ ارْضَ بِهِ إِنَّ الَّذِي يَكْشِفُ الْبَلْوَى هُوَ اللَّهُ
(28) أَمَّا الْفَقِيرُ إِذَا تَكَلَّمَ صَادِقًا قَالُوا ، كَذَبْتَ وَ أَبْطَلُوا مَا قَالَ
(29) وَكُلُّ الْوَرَى مِنْ بَحْرِ جُودِكَ نَاهِلٌ وَ أَنْتَ هُمْ عِنْدَ الشَّدَائِدِ نَاصِرٌ

1x4=4

(b) اشرح الآيات الآتية مع سياق المتن

(Translate & explain any one of the following couplets with reference to context)

- (30) لَكِنَّهَا عَدَارَةٌ حَدَاعَةُ عَرَارَةٍ
(31) أَعْرُ عَلَيْهِ لِلنَّبْوَةِ حَاتِمٌ مِنْ اللَّهِ مِنْ نُورٍ يَلُوحُ وَيُشْهَدُ
(32) تَاللَّهِ لَا يُدْرِكُ أَيَّامَهُ دُورُ طَرَّةٍ حَافٍ وَلَا دُورُ حِدَاءٍ

1x4=4

(c) اكتب خلاصة من العناوين الآتية

Write the summary of *Wasful Qalam*

وصف القلم

(33)

Part- D

1x5=5

IV ترجم العبارات الآتية مع شرحها (Translate & explain any one of the following paragraphs)

- (34) وقالت الأم الحنون لأخت موسى: "يا بنتي، انظري أخاك. إن الله قد وعدني أنه سيردُّ الطفل إليّ، وأنه سيحفظه." وذهبت أخت موسى تبحث عن أخيها. وسمعت الناس يتحدثون عن طفل جميل في قصر الملك، فدنت السيدة ووقفت تستمع إلى حديث النساء في القصر. سمعت أخت موسى هذا الكلام فقالت بأدب ولطف: "أنا أعرف امرأة في البلد لا بد أن يرضع منها الطفل." قالت امرأة: "أنا لا أصدق! قد جربنا ستّ مراضع، ولكن الطفل لم يرضع. قالت أخرى: "ولماذا لا نجرب السابعة؟ ماذا علينا؟"

- (35) وأراد الله أن يقع ما كان فرعون يخافه ويحذره. فولد ذلك المولود الذي قدّر الله أن يذهب ملك فرعون على يده. وُلِدَ ذلك المولود الذي قدّر الله أن يخرج الناس من عبادة الناس إلى عبادة الله. وُلِدَ موسى بن عمران على رغم فرعون وجنوده، وعاش موسى ثلاثة أشهر على رغم الشرطة ورقابتهم.

1x5=5

اكتب خلاصة من العناوين الآتية Write the summary any one of the following topics

- (36) (1) في النيل (2) ولادة موسي عليه السلام

Part-E

1x3=3

(37) عرف الفعل المضارع مع الأمثلة

Define Al feal ul Muzare with examples

Correct the Sentences with help of below hints

ركبت زيد في القطار و ذهبتا في الحديقة الأخضر هنا جلست زيد تحت الشجرة الصديق لقي منه صديقه حماد و سألت كيف وصلت و لم أتيت هنا و كم روبية عندك .

التلميحات hints

الفعل الماضي , المركب التوصيفي , المركب الاضافي , الأدوات الاستفهام

or او

(b) اختر الافعال الصحيحة من القوسين Choose the correct form of the verb

(1) غرق , غرقت الرجل في النهر

(2) انزل , أنزلت القرآن علي محمد صلي الله عليه و سلم

(39) ميز المركب الإضافي من الجمل الآتية

Find out Muzaf muzaf elye from the following

محمد رسول الله , نافذة الغرفة مغلقة , لون التفاح أحمر , هذا سوق الفاكهة كبير

(40) اقرأ الفقرة الآتية ثم اجب عن الأسئلة التالية تماما

Read the passage & answer the questions

كان شير شاه يتأسف على أنه نال السلطة في كبر منه و يقول: إن ساعدني الزمان أبعث رسالة الى عظيم الروم و بمساعدته ندفع شر اللصوص الذين يقطعون طريق الحجاج، و نحدث شارعاً آمناً الى مكة المباركة. و لكن الأجل لم يمهل، فمات قبل بلوغه إلى تلك الأمنية. و قد مات الإمبراطور العظيم الهند في ١٢، من ربيع الأول سنة 952هـ

الاسئلة

1. لماذا يتأسف شير شاه سوري ؟
2. ماذا يقول شير شاه سوري ؟
3. هل الأجل أمهله ؟
4. متي مات شير شاه سوري ؟
5. "مات قبل بلوغه الي تلك الأمنية " هل هذه الجملة صحيحة



Translate the following Arabic passage into English

Have you seen the one who denies the Recompense?
 For that is the one who drives away the orphan
 and does not encourage the feeding of the poor.
 So woe to those who pray
 [But] who are heedless of their prayer
 Those who make show [of their deeds]
 And withhold [simple] assistance.

او OR

اكتب ثلاث جمل باستخدام ادوات الاستفهام

Make three sentences by using أدوات الاستفهام

For Blind students only

Q2 كان..... يعاقب البغاة وقطاع السبيل

- (a) مولانا ابو الكلام ازاد
 (c) غوتم بوذ

- (b) شير شاه سوري
 (d) الدكتور كومنفو



Q,6

بناء المغول شاجها لتذكار زوجته الحبيبه

- (a) ممتاز محل
 (c) شادى محل

- (b) تاج محل
 (d) عا ليشان محل

Q16

- 2 جر الاسم
 5 فعل الماضي
